



**SHOTGRID**

było SHOTGUN

# jest SHOTGRID

Shotgrid to bezpieczne narzędzie do zarządzania i komunikacji w każdej firmie pracującej zespołowo. Idealnie nadaje się dla studiów gier i studiów (pracowni) kreatywnych.

Jest to program, który dopasowuje się do wielkości danej firmy - został stworzony jako centrum komunikacji i zarządzania. Powstał po to, aby artyści mogli skupić się na swojej pracy, innowacjach, nowych pomysłach, tworzeniu i współpracy, nie martwiąc się o nic więcej.

# Rodzina ShotGrid

**Działa jak rodzina!**  
**Pomoże w rozwiązaniu problemu**  
**oraz umożliwi dzielenie się najlepszymi**  
**praktykami z zespołem.**

**1**

ShotGrid zapewni śledzenie zmian w projektach oraz ścieżkę przechodzenia przez poszczególne działy włącznie z zatwierdzeniem stanu ostatecznego.

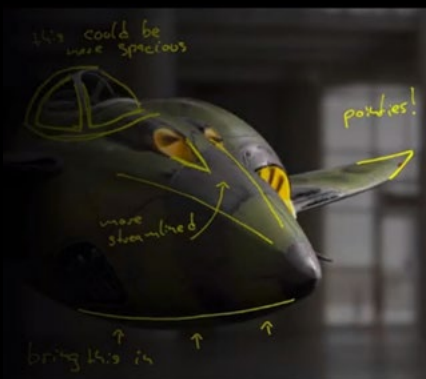
Asset Name	Status	Thumbnail	Description	At	Model	Rig	Surface	Type
Character (2)								
CHOPIN	Green	[Thumbnail]	Frédéric Chopin - Lucie's piano teacher.	Green	Green	Green	Green	Character
LUCIE	Green	[Thumbnail]	Lucie, a 11 year old girl, is the only one who has the	Green	Green	Green	Green	Character
Environment (1)								
BACKGROUND	Green	[Thumbnail]	Paris at night.	Green	Green	Green	Green	Environment
Prop (29)								
ACCESSOIRE_01	Green	[Thumbnail]	Aliqua excepteur skateboard, laboris brooklyn brunc	Green	Green	Green	Green	Prop

Na w/w przykładzie widzimy listę assetów (modeli), które wykorzystujemy w projekcie oraz pracę poszczególnych działów (Model – modelowanie, Rig – riggowanie i skinnowanie, Surface – wykończenie i teksturowanie). W tym przypadku, większość modeli ma zaznaczony status „in progres”, czyli praca nad modelem jeszcze trwa. Daje to podgląd na postęp pracy na danym etapie. Jeśli natomiast chcemy wejść w szczegółowe informacje na temat konkretnego etapu, możemy przejść do planowania zadań.

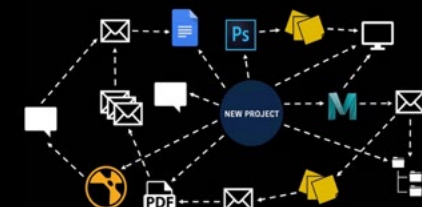
**Przenieś swoje studio na nowy poziom,**  
**wyposażając je w wydajne narzędzia twórcze**  
**z oprogramowania ShotGrid**

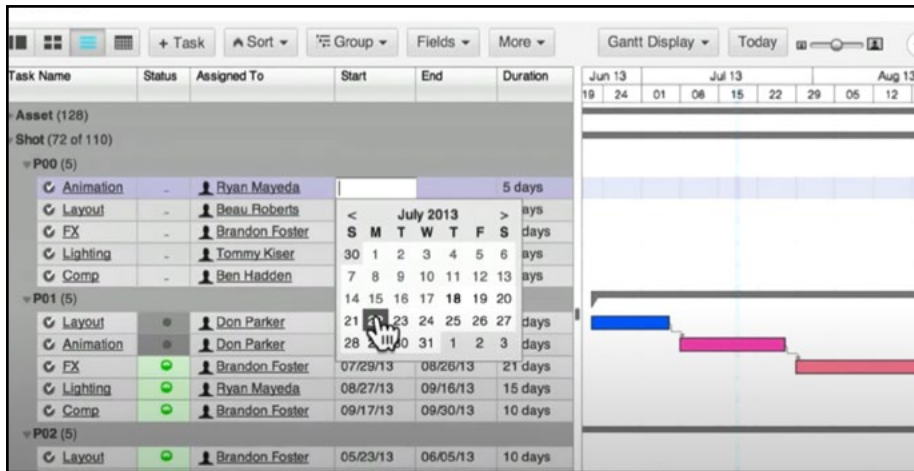
Oprogramowanie do zarządzania projektami kreatywnymi i narzędzia do przeglądów dla branży filmowej, telewizyjnej i gier.

- Monitoruj postępy projektów i integruj zespoły, korzystając z oprogramowania ShotGrid.
- Oprogramowanie ShotGrid, dawniej znane pod nazwą Shotgun Software, usprawnia procesy stosowane w kreatywnych studiach.
- Wprowadź w życie swoje wizje. Realizuj je terminowo i nie przekraczając budżetu dzięki zaawansowanym narzędziom do monitorowania postępów projektowych



- Zwiększ możliwości współpracy dzięki narzędziom do odtwarzania i przeglądania plików multimedialnych
- Produkcuj po swojemu, korzystając z procesów roboczych dostosowanych do Twoich potrzeb, integracji aplikacji i otwartego ekosystemu

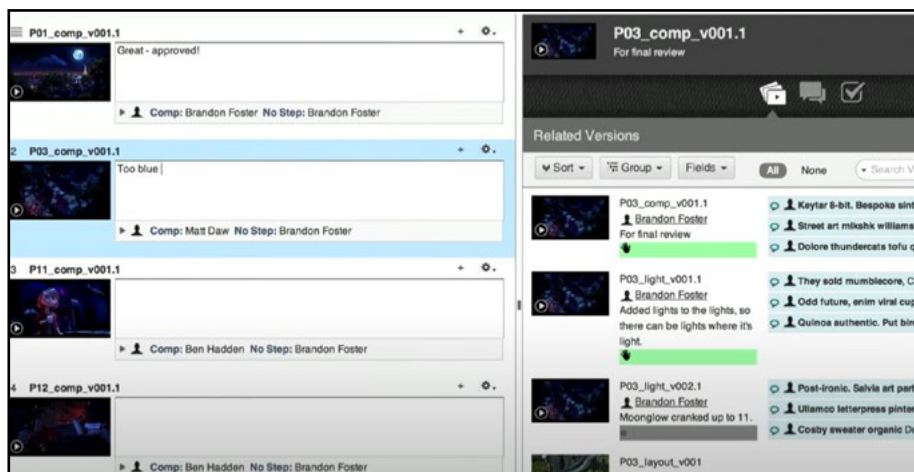




1. W opcjach planowania, możemy dodać:
  - cały dział graficzny lub osoby, odpowiedzialne za dany etap produkcji (w tym przypadku to ujęcie „Poo”)
  - ludzi odpowiadających za animację (od tego działu w tym przykładzie zaczynamy).
2. Ustawiamy termin wykonania zadania i Shotgun automatycznie pozwala zaplanować i skorygować kolejne kroki i wyliczyć przybliżony czas ukończenia całego etapu przez poszczególne działy.
3. Działy te otrzymują powiadomienia o przydzieleniu zadań, mogą zaplanować i skorygować swoją pracę, żeby dopasować wykonywania kolejnych etapów pod całość projektu.

## 2

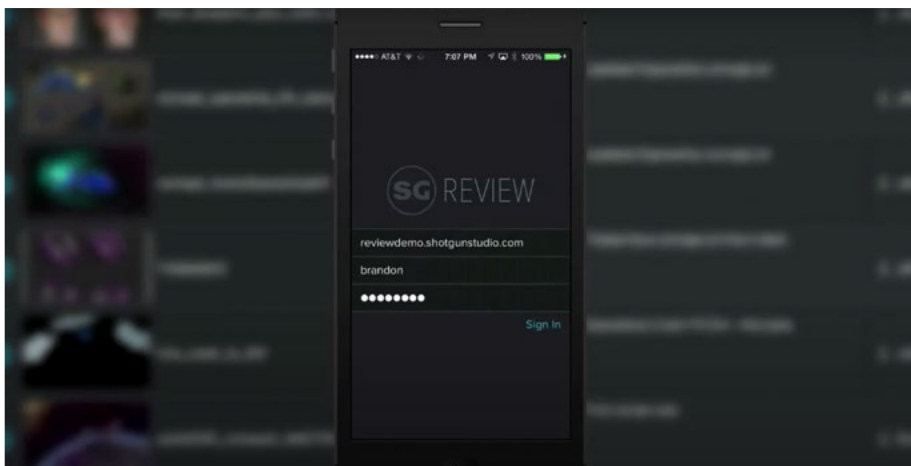
ShotGrid pozwala na oglądanie, czytanie recenzji, pisanie opinii na temat danego projektu/scen przez osoby do tego uprawnione.



Korzystanie z wbudowanego recenzenta pozwala osobom, na poziomie zarządzającym, na dodawanie recenzji i proponowanie poprawek z jednego miejsca w ShotGrid-zie. Umożliwia to szybszą komunikację z artystami, bez konieczności organizowania spotkań i omawiania etapów do poprawek. Ułatwienia w komunikacji osób i przydzielaniu im zadań do poprawy z 1 poziomu usprawniają pracę ludzi odpowiedzialnych za końcowy dany etap produkcji.

Osoby, które docenią te narzędzie, to na pewno team liderzy, supervisorzy czy nawet artyści, którzy będą mogli otrzymać szybki feedback i zacząć pracę nad poprawkami.

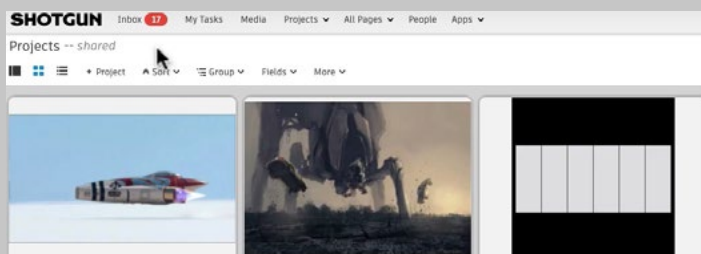
**Zespoły, w których przepływ informacji jest swobodny dostają możliwość wspólnego inspirowania się nawzajem. Mogą próbować wdrażać nowe pomysły.**



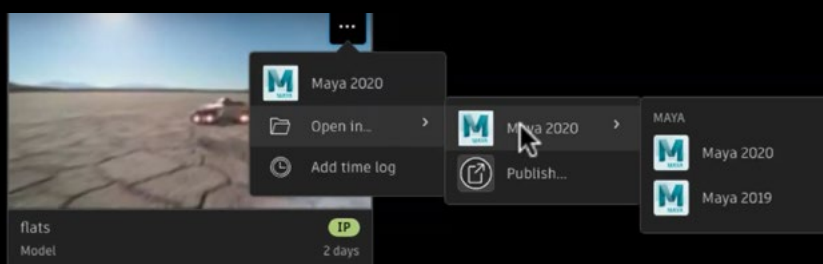
Dodatkowo, można korzystać z recenzowania w dowolnym miejscu, w którym się znajdujemy - dzięki aplikacji na telefon. Daje to możliwość sprawdzenia aktualnego postępu pracy i komunikowania się na podstawie feedbacków 24h/dobę.

**3** Może się dostosować do każdej wielkości studia. Od 3-4 osób do setek pracowników.

ShotGrid jest świetnym narzędziem do przydzielania i zarządzania zadaniami nawet przy mniejszych zespołach. Bez względu na to czy jest to praca nad wieloma złożonymi etapami, czy nad pojedynczymi projektami, Shotgun pozwala na pełną kontrolę i wprowadzanie poprawek przy współpracy z każdym w prosty i intuicyjny sposób. Przy tym artyści otrzymują uproszczoną drogę do feedbacku.



**4** Posiada integrację ze standardowymi narzędziami takimi jak 3ds Max, Maya, Arnold, Photoshop, Unreal Engine i Unity , aby zapewnić wydajny przepływ pracy (pipeline) i pełną automatyzację procesów.



ShotGrid Create pozwala na pełną integrację z narzędziami, które są używane w firmie. Dzięki temu nie trzeba przeskakiwać między kolejnymi programami i oknami lecz wszystko jest w 1 miejscu. Wczytywanie projektów

z panelu z Shotguna czy szybkie wysyłanie swoich wersji do podglądu dla innych artystów, pozwala zaoszczędzić czas na „ręczne update’owanie” postępów pracy. Wszystko opiera się na wtyczce, którą można połączyć ze swoimi

programami takimi jak Autodesk (Maya, 3ds Max, Motion Builder, MudBox, Flame, Flare), Foundry (Nuke, Katana, Mari, Modo) czy pakiety Adobe lub silniki jak Unity czy Unreal.

**5** Synchronizuje swoje dane z programami do tworzenia niestandardowych protokołów w tym Jira (za pomocą Jira Bridge). Dzięki temu każdy może korzystać ze swojego ulubionego narzędzia.

Pełne przejście na ShotGrida może się wiązać z synchronizacją z wcześniej wykorzystywanymi programami do zarządzania i połączeniem ich w 1 system. Tam gdzie artyści chcą pracować na Jirze, ShotGrid pozwala na integrację i przepływ informacji pomiędzy tymi dwoma platformami.

**6** Za pomocą API Python w ShotGrid można stworzyć najkorzystniejszy dla firmy pipeline

Dzięki otwartemu API i działaniu ShotGrid-a opartego na Pythonie, możliwe jest tworzenie własnych narzędzi, które będą współpracować z posiadanymi programami (większość programów oparta jest właśnie na Pythonie). Pozwala to tworzyć niepowtarzalne pipeline'y, skrojone na potrzeby i wymagania każdego studia, które mogą jeszcze bardziej przyspieszyć pracę!

**7** Posiada najlepsze zabezpieczenia w swojej klasie, poparte co kwartalnymi niezależnymi audytami.

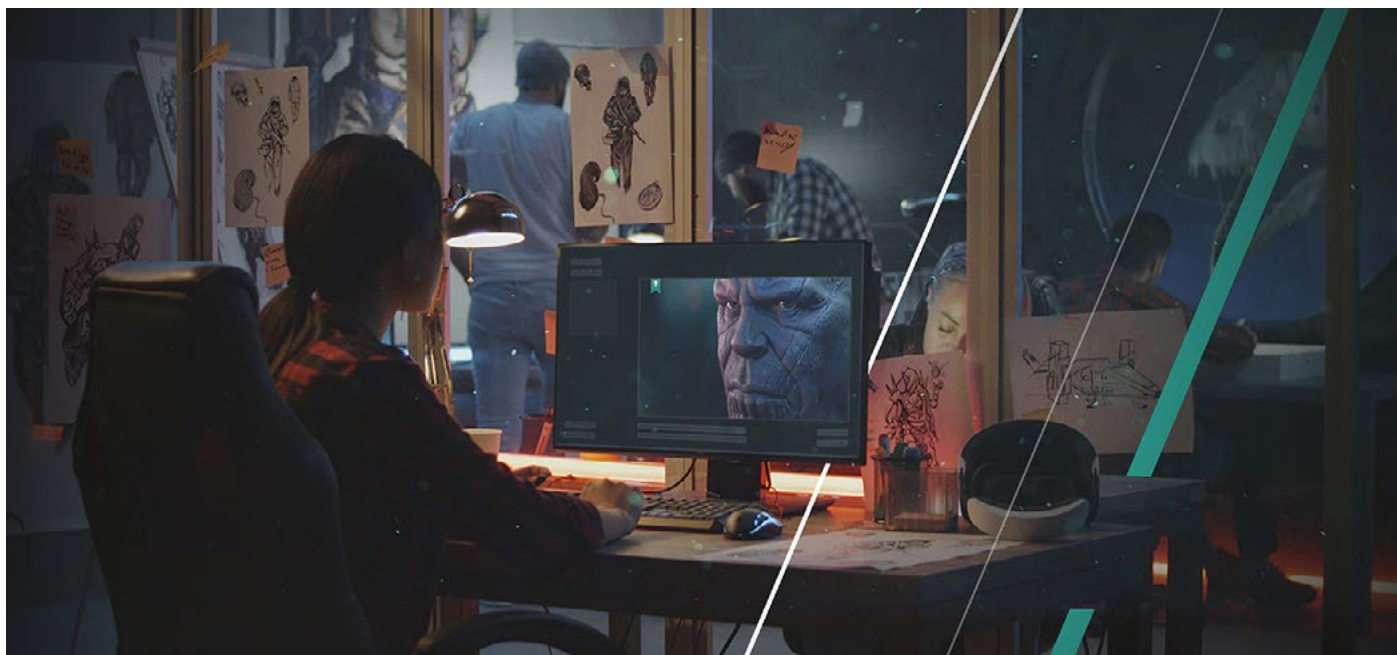
ShotGrid posiada potężne dashboards i raporty generowane na żywo, tak aby można było na każdym etapie projektu mieć pełny wgląd w zadania i osie czasu. Tym sposobem osoby uprawnione mogą na bieżąco korygować te dane.

Niezależnie, od złożoności projektów i ilości osób pracujących w danym momencie, ShotGrid pozwala na złożone filtrowanie i wyszukiwanie.

---

Dzięki dużej kustomizacji, Shotgun dostarcza każdemu odpowiednie i krytyczne dla niego informacje w zależności od potrzeb danego użytkownika.

A to nas czeka w bliskiej przyszłości: Roadmap: [YouTube](#)



**SHOTGRID**